

○休館日 土・日曜日、祝日及び年末年始

○開館時間 午前9時～午後4時

1. 申込期間 ・ 令和7年 4月 2日（水曜日）～ 4月 18日（金曜日）
2. 受付時間 ・ 午前9時～午後4時
3. 申込方法 ・ 受付期間中に1回、1家族当たり1枚の用紙に3品まで申込みできます。
（2回及び2枚以上の申し込みは、無効となります。）
・ 申し込み用紙に必要事項を記入し投票して下さい。
・ 本人及びその家族以外の方の申込みはできません。
・ 不正な申込みは、すべて無効となります。
・ 南越管内市町に住所のある方で、再生品を利用される場所も南越管内の市町内の場合のみ申込みできます。（越前市・南越前町・池田町）
4. 当選者決定方法 ・ 再生品の希望者が1人の場合は、そのまま決定し、2人以上の場合は、リサイクル協力金の額の多い方を当選とします。リサイクル協力金の額が同額で希望者が複数の場合、利再来館にて公正に抽選し決定します。
5. 当選発表 ・ 4月 23日（水曜日）
6. 連絡 ・ 当選者のみ電話で連絡いたします。
・ 申込みされた方が電話で問い合わせるか、来館して確認して下さい。
・ また、当選された方で不必要になった場合も、電話で連絡して下さい。
7. 引渡し ・ 発表の翌営業日以降（4/24～4/26）に引取りに来て下さい。
（配達はいたしません）
・ 期間内に取りに来ることが出来ない理由のある方は、申し出てください。
・ 電話での連絡の取れない方は、キャンセルとみなします。
・ 再生品の引取りの際には、申込用紙の控え（半券）及び申込用紙に記入されたリサイクル協力金と引き換えにお渡しします。また、承諾書を書いていただきます。
・ **車でお越の際は駐車場へ止めてください。**
8. その他 ・ その他わからない点は、係員にお問い合わせください。

問合せ先 越前市勾当原町86-28

南越清掃組合第二清掃センター内 利再来館

TEL 28-1390

利再来館 展示品一覧表

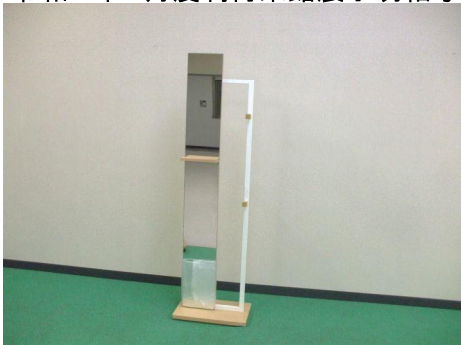
第1回

令和7年 4月 2日～18日迄

品番	再生品名	規格・色等	品番	再生品名	規格・色等
1	セレクトミラー	高さ 171(cm)	42	コーヒーセット	
2	メイクUP	46×85×78(cm)	43	ポップ皿	
3	ホワイトステージ	40×120×38(cm)	44	タンブラー	
4	スチール4段	45×88×181(cm)	45	グラス	
5	レトロワゴン	35×79×86(cm)	46	白いお皿	
6	衝立	高さ 121(cm)	47	お茶揃い	
7	テーブルセット		48	グラスウェア	
8	ガーデンスタンド	高さ 80(cm)	49	サラダボール	
9	折りたたみベット		50	おなべ	
10	カラーボックス		51	四季のなべ	
11	藤チェスト		52	ティーカップ	
12	マルチワゴン		53	工具セット	
13	メタル棚		54	小鉢	
14	スチールワゴン		55	お茶わん	
15	トラベルケース		56	ゆのみ	
16	作業机	60×100×70(cm)	57	フォトスタンド	
17	プラ収納		58	花器	
18	プラチェスト		59	花器	
19	ワンタッチテント		60	花器	
20	BBQテーブル		61	パネル	
21	クロスチェア		62	パネル	
22	回転いす		63	額縁	
23	テーブル		64	額	
24	スリムラック		65	額	
25	サイドラック		66	額	
26	花置き		67	額	
27	突っ張り棒		68	トイ・ベット	
28	3段ラック		69	ドールチェア	
29	キューブBOX		70	ザ・ベンチ	
30	DIYボックス				
31	2段ラック				
32	三輪車				
33	スーパーカー				
34	大ざる				
35	竹かご				
36	丸かご				
37	すのこ				
38	水差し				
39	カート				
40	絵付け皿				
41	ケーキ皿				

令和 7年 4月度利再来館展示明細写真

1.



2.



3.



4.



5.



6.



7.



8.



9.



10.



11.



16.



12.



17.



13.



18.



14.



19.



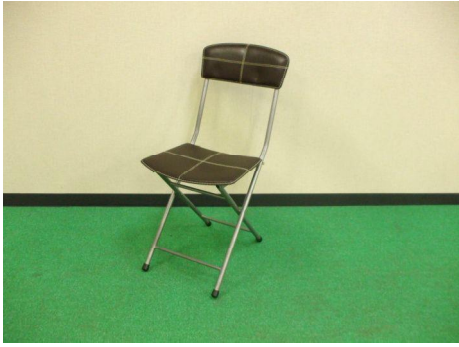
15.



20.



21.



26.



22.



27.



23.



28.



24.



29.



25.



30.



31.



36.



32.



37.



33.



38.



34.



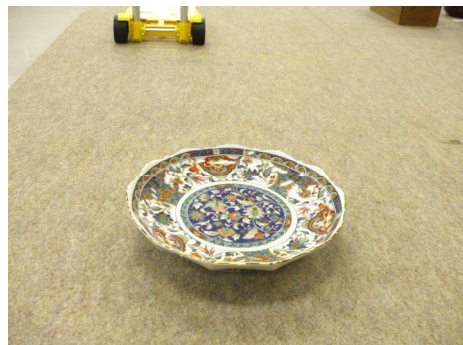
39.



35.



40.



41.



46.



42.



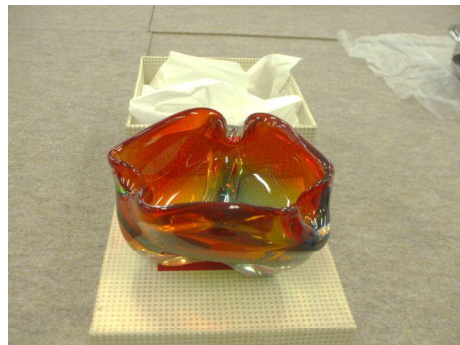
47.



43.



48.



44.



49.



45.



50.



51.



56.



52.



57.



53.



58.



54.



59.



55.



60.



61.



66.



62.



67.



63.



68.



64.



69.



65.



70.

